



# **Nýsköpun í vinnslu sjávarfangs og samstarf vinnslustöðva og rannsóknarstofnana**

Dr. Sveinn Margeirsson, forstjóri Matís

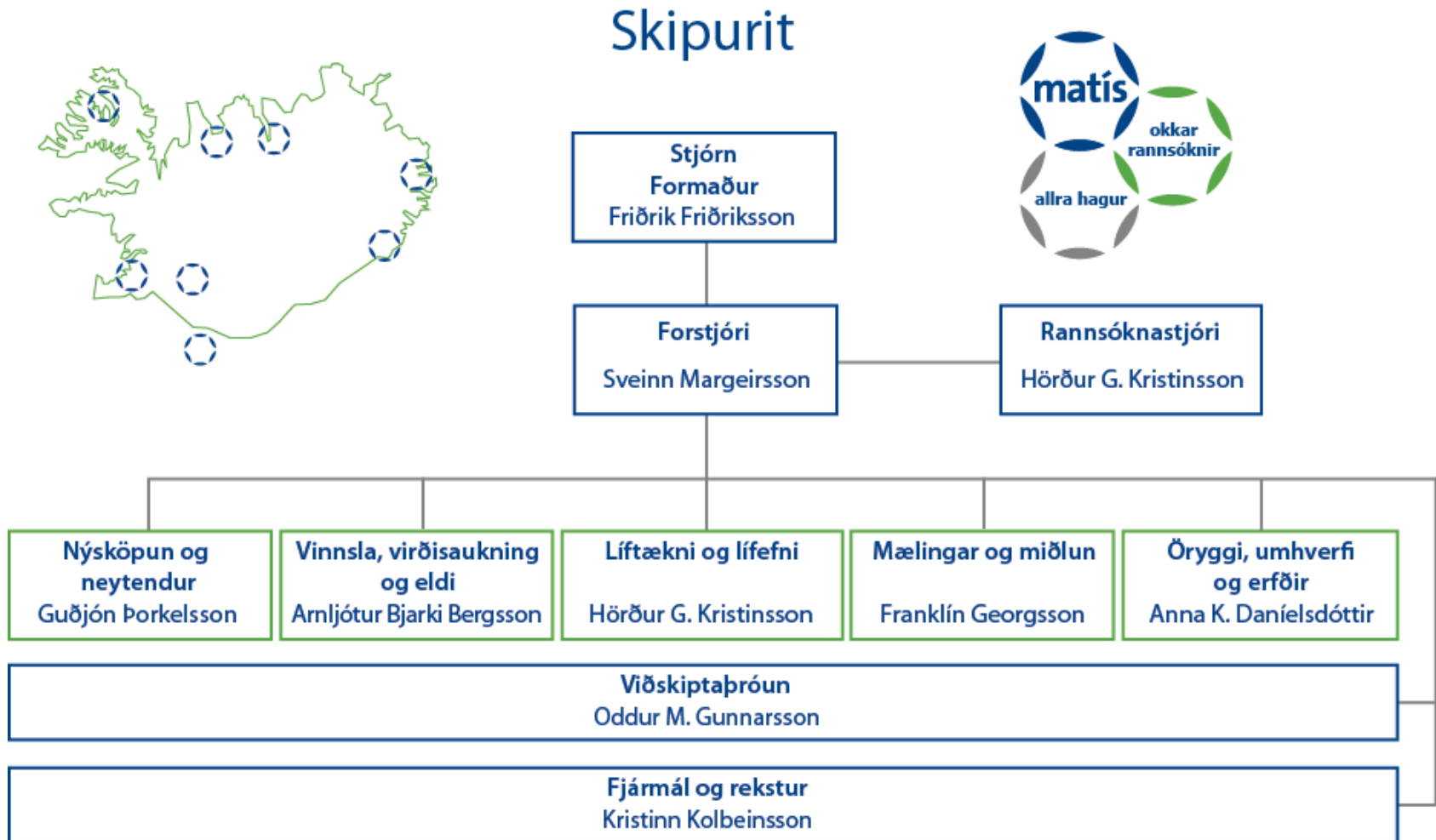


**Efla nýsköpun og auka  
verðmæti matvæla**

**Stuðla að öryggi matvæla**

**Stunda öflugt þróunar- og  
rannsóknastarf**

**Efla samkeppnishæfni íslenskrar  
matvælaframleiðslu á  
alþjóðlegum vettvangi**



## Hvar liggja styrkleikarnir?

**Framleiðni og virðisauki**

**Virðiskeðja og markaðir**

**Sjálfbær nýting og stjórnun náttúruauðlinda**

**Loftslagsbreytingar og áhrif þeirra á auðlindir**

**Nýsköpunarhæfni**

**Ný tækni**



# Hver er eftirspurnin og samkeppnin?



**Heilbrigði**

**Vistfræðileg og sjálfbær þróun**

**Loftslagsbreytingar**

**Aðgengi að auðlindum**

**Fæðuöryggi**

**Matvælaöryggi**

**Viðskipti og aðgengi að mörkuðum**

**Neytendur vörur og markaðir**

**Færni og fjölbreytni vinnuafis**

**Neyslumynstur og lýðfræðilegir þættir**

## Afrakstur stefnu:

Hámörkun efnahags-, umhverfis- og félagslegs ávinnings af fjölbreyttu atvinnulífi

## Atvinnulífið:

Atvinnulífi stjórnað á sjálfbæran hátt

Atvinnulífið er arðsamt og traust

Atvinnulífið leggur af mörkum til samfélagsins

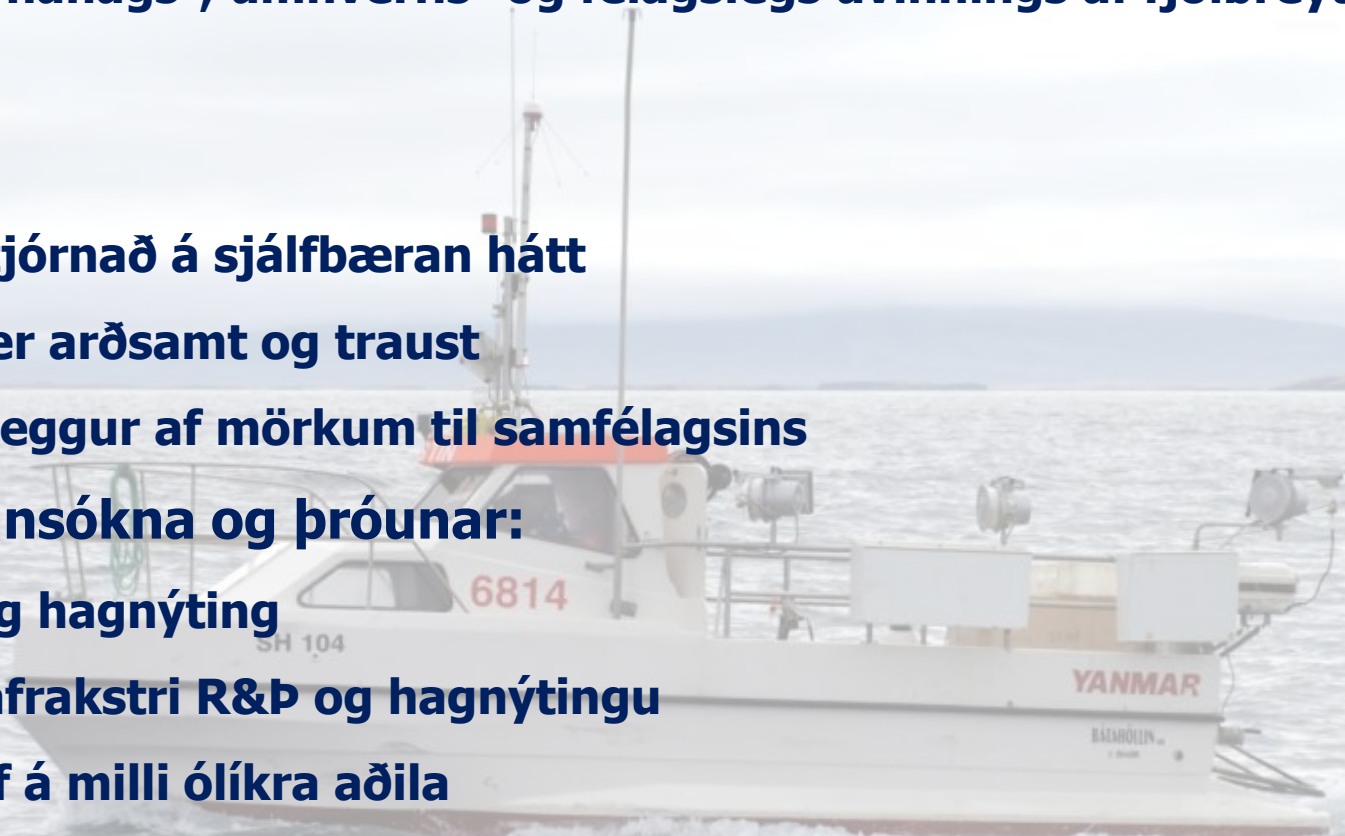
## Hagnýting rannsókna og þróunar:

Aukin R&P og hagnýting

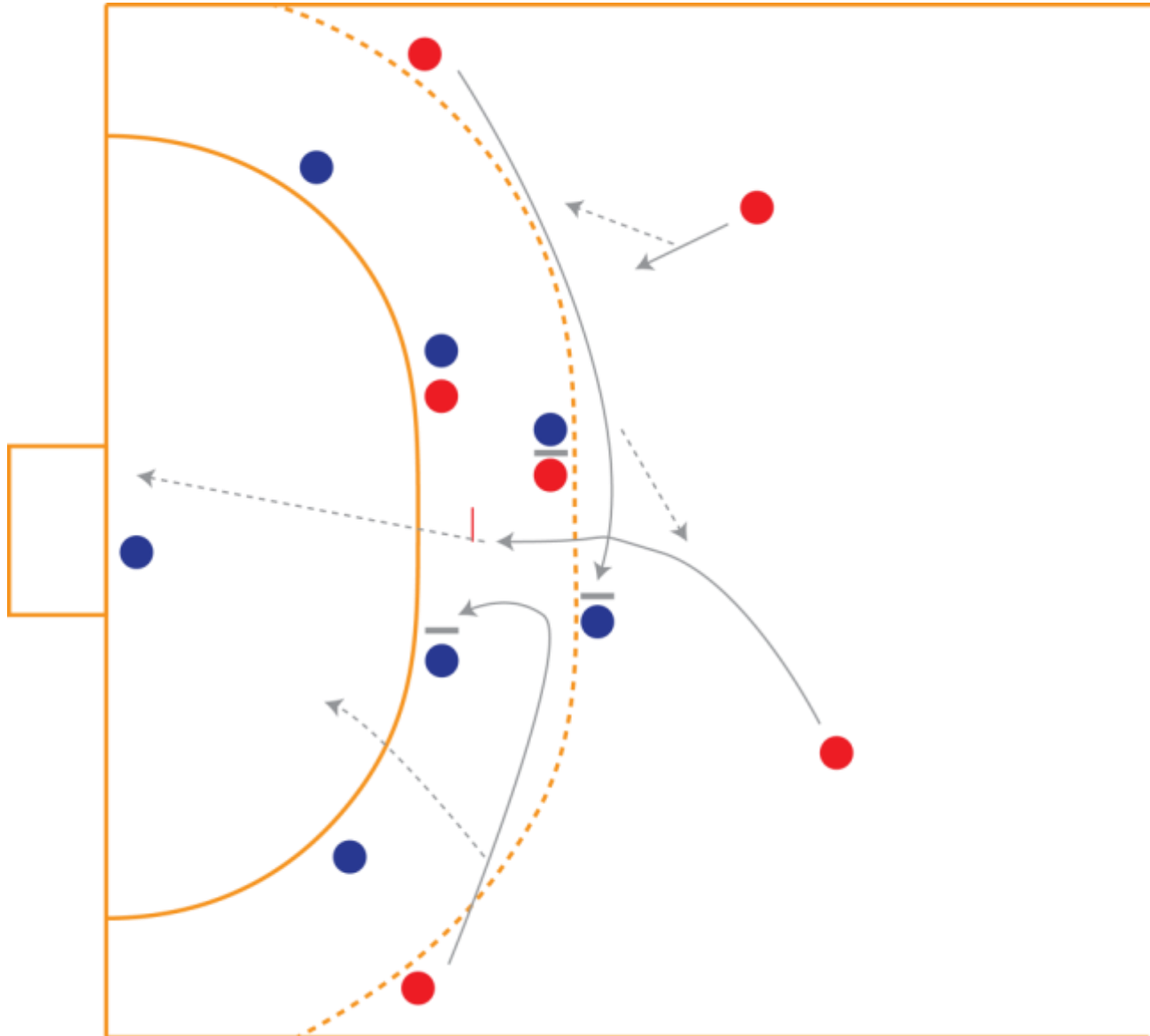
Bætt mat á afrakstri R&P og hagnýtingu

Efla samstarf á milli ólíkra aðila

Ábyrg og heiðarleg vinnubrögð!





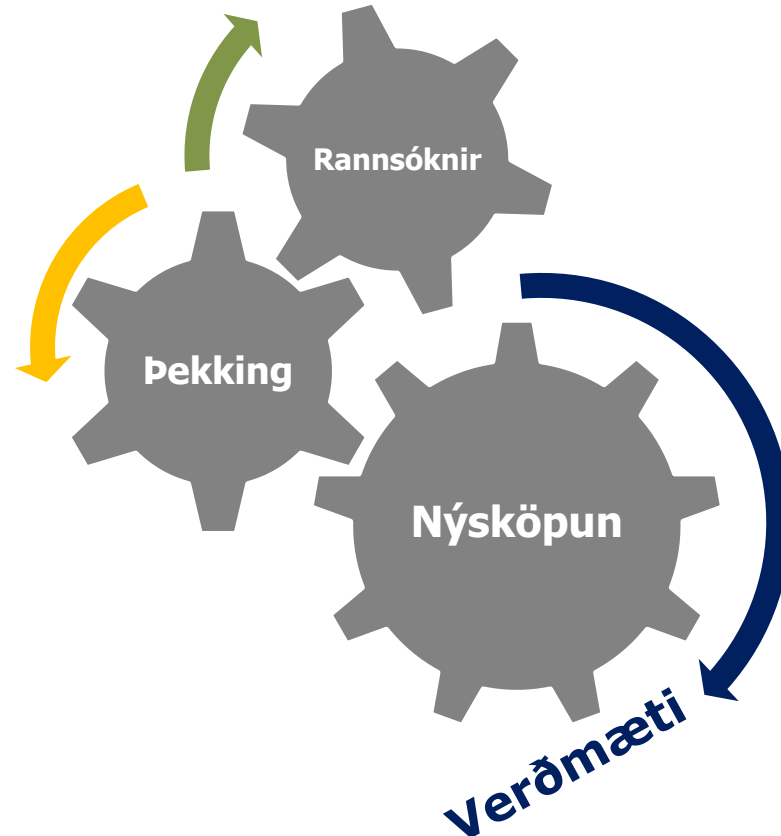


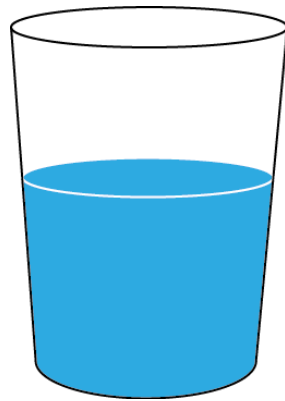
# Áskorun að koma boltanum í mark



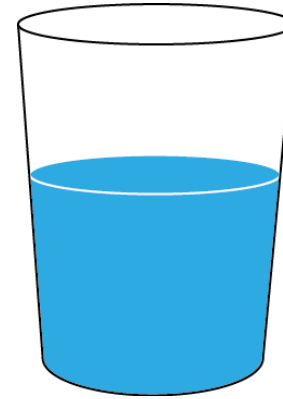
**Þekking er forsenda nýsköpunar, sem býr til verðmæti.**

**Það þarf fjármuni svo stunda megi rannsóknir til að skapa þekkingu**





Hálfullt ?  
←  
Hálftómt ?



**Mikið hefur áunnist á liðnum árum**

# Verðmætasköpun: Hausafurðir: 7,8 milljarðar 2011



**Þurrkaðir hausar: 11.840 tn fyrir 5,8 milljarða**

**Frystir/ferskir gellur/fés: 3.500 tn fyrir 1,3 milljarða**

**Saltaðar gellur/fés: 1.300 tn for 0,7 milljarða**





50%

**Nýjar framleiðsluaðferðir**

**Rekjanleiki**

**Bætt flutningatækni**

**Bestun í framleiðslu**

**Bætt meðhöndlun**

**Hagnýting þekkingar – námskeið/fræðsla**

**Nýjar flökunarvélar**

**Flæðilínur**

**Fiskveiðistjórnun**

**Gæðaeftirlit**

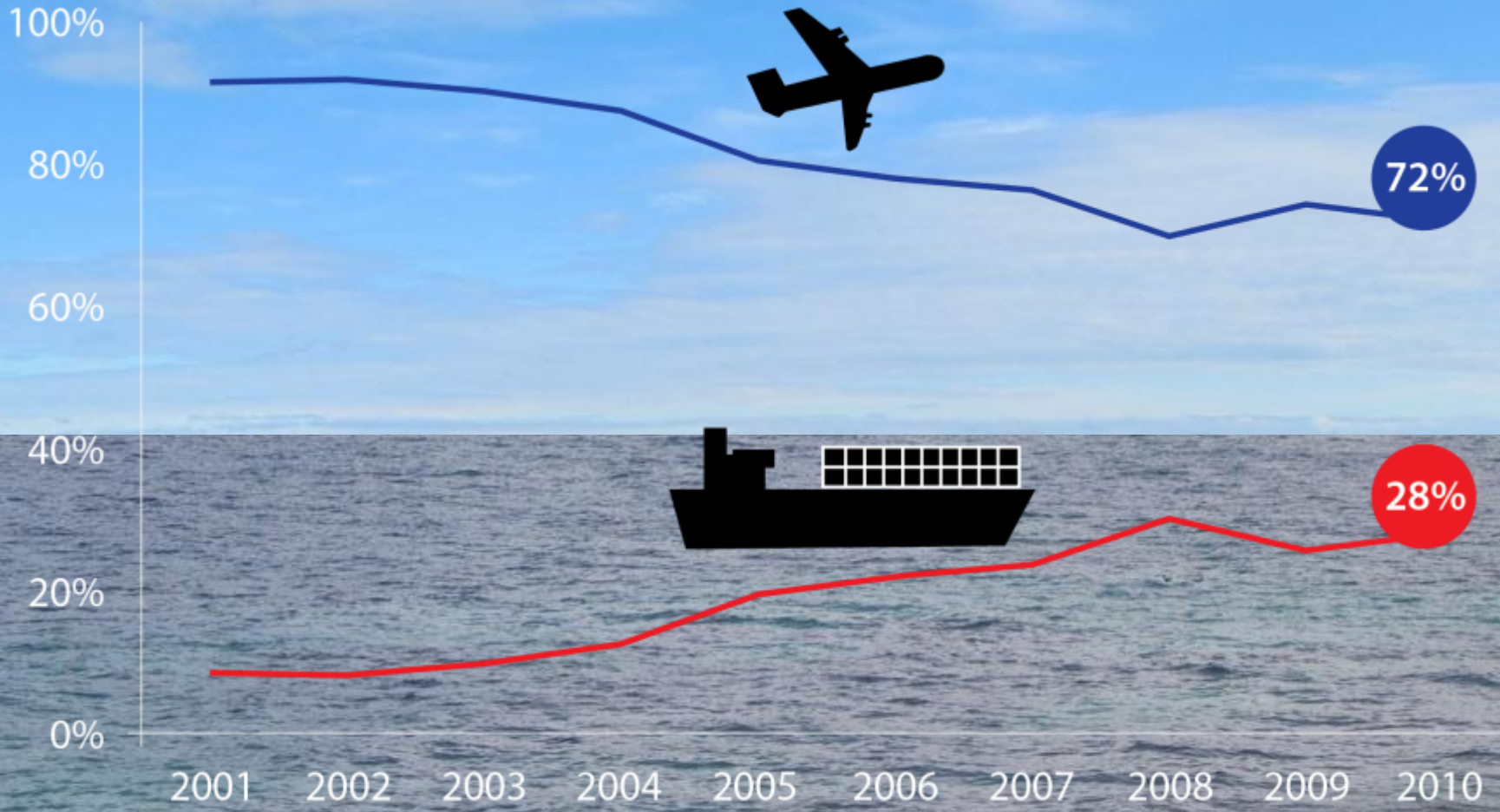
Flakanýting

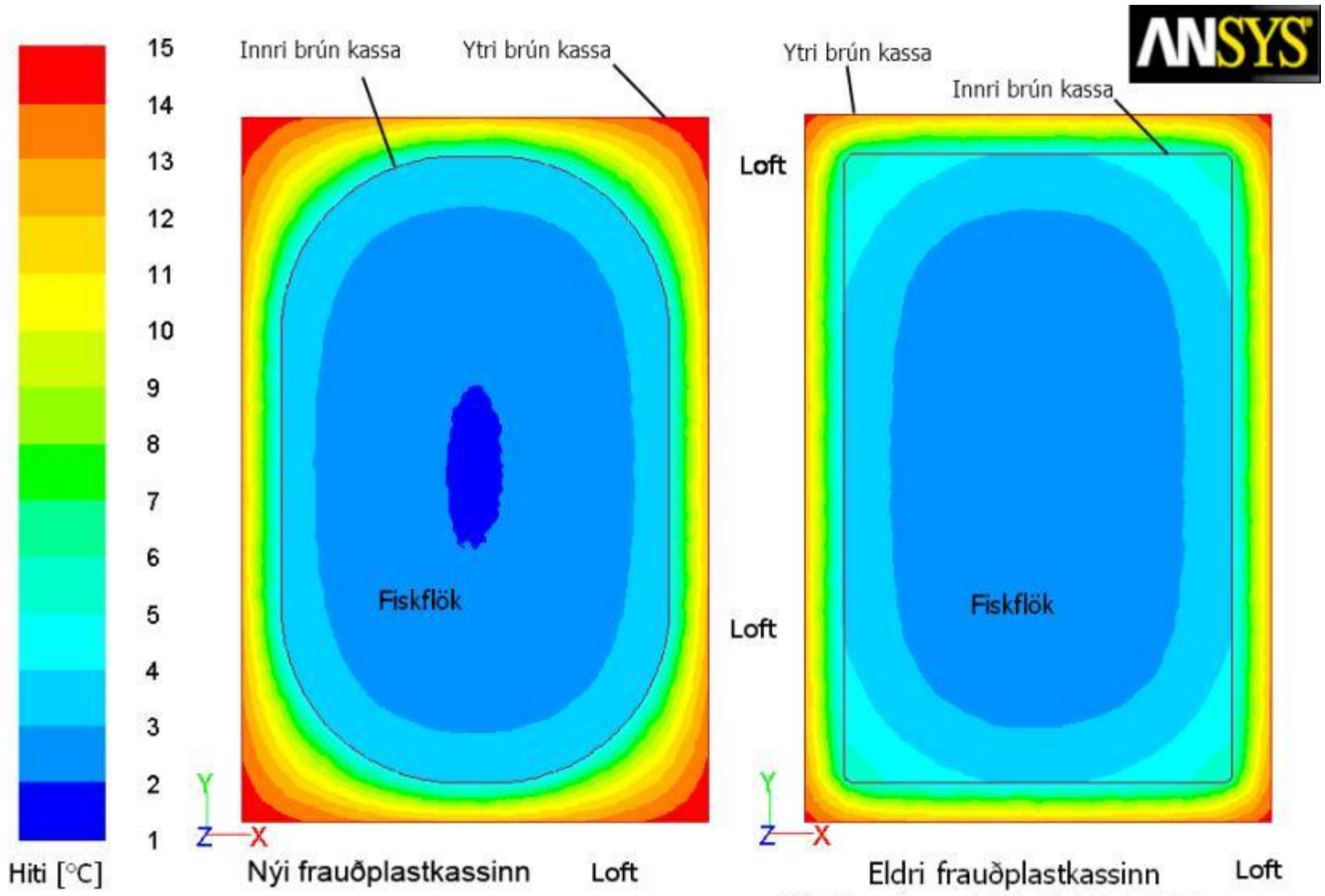
40%

1980

2011

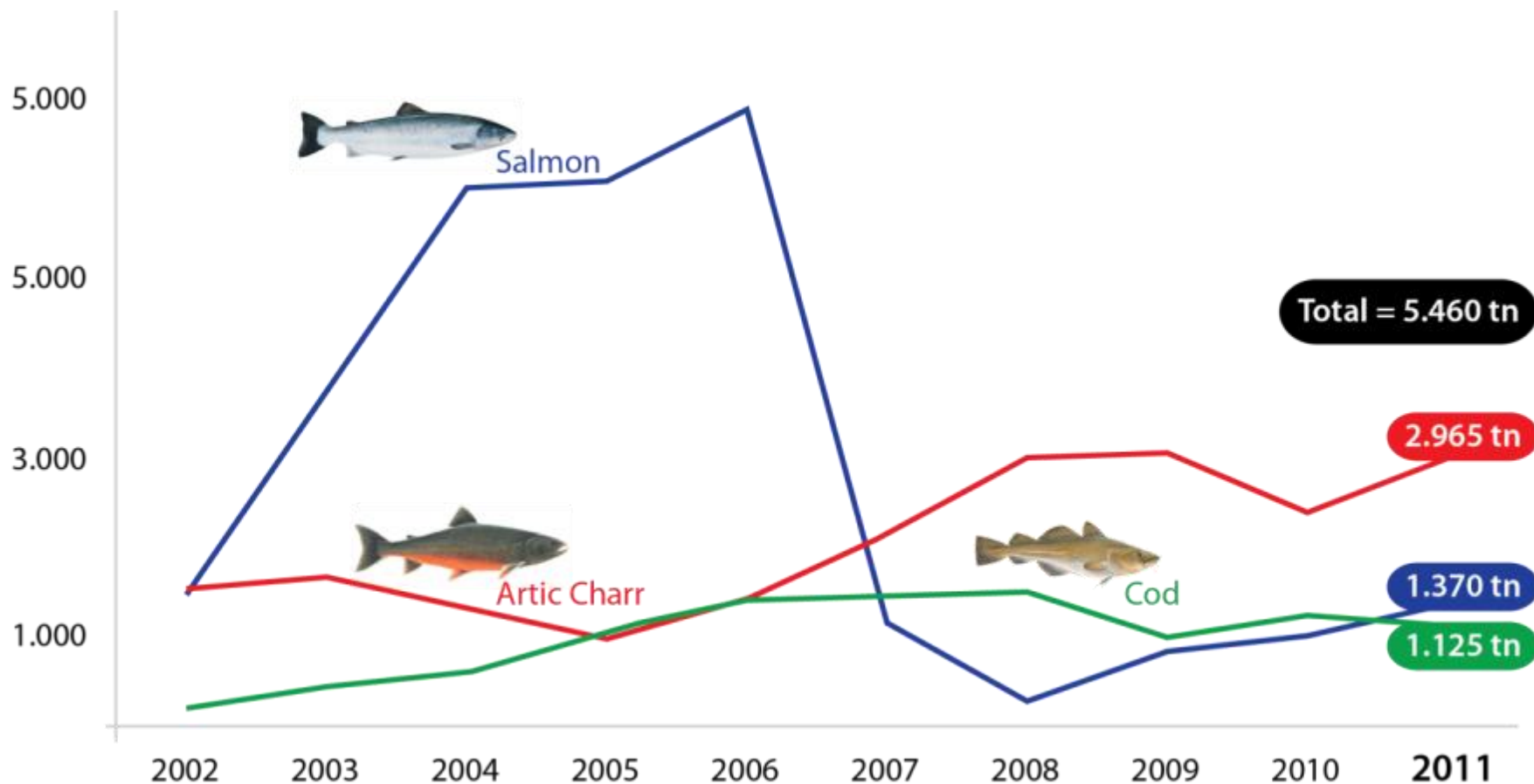
# Verðmætasköpun: Útflutningur ferskra flakaafurða





Björn Margeirsson, Matis ohf. 18 Feb 2010

# Verðmætasköpun: Fiskeldi á Íslandi



# Verðmætasköpun: Nýjar vörur

**Hjá Mátís er hægt að vinna að tilraunavinnslu.**

**Öll leyfi til framleiðslu eru fyrir hendi**

**Ýmsar vörur hafa litið dagsins ljós og nokkrar handan við hornið**



## Þeir sem fara til Japan upplifa eina allsherjar sjávarréttaveislu



## Könnun meðal erlendra ferðamanna á Íslandi sumarið 2011 Skýrsla unnin fyrir Ferðamálastofu

Orðið „fiskur“ kemur aldrei fyrir í skýrslunni – samt borðuðu yfir 90% ferðamanna einu sinni eða oftár á veitingastað

Ferðamenn eyddu að meðaltali 46.215 kr í mat (veitingahús + verðslanir)  
Það gera um 23 milljarða í mat  
en fiskurinn er greinilega ekki eftirminnileg upplifun

**30,9% ferðamanna heimsækja  
Snæfellsnesþjóðgarð**

# Ný nálgun – afrakstur stefnumóts hönnuða og bænda



<http://www.designersandfarmers.com/>





↑ Aukin útflutningsverðmæti

↓ Minni framlög til R&D

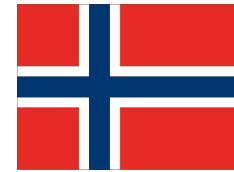


2010

306 m.ISK eða 0,14% af  
útflutningsverðmætum  
sjávarfangs

**2011 voru það 244 m.ISK**

**2014 verða það ??? m.ISK**



↑ Aukin útflutningsverðmæti

↑ Aukin framlög til R&D



2010

154 m.NOK eða 0,3% af  
útflutningsverðmætum  
sjávarfangs

**2011 voru það 190 m.NOK  
(4.000 m.ISK)**



**matis**



HÁSKÓLI ÍSLANDS



LANDBÚNAÐARHÁSKÓLI  
ÍSLANDS

**Alþjóðlegt  
framhaldsnám  
í matvælafræði**



Háskólinn  
á Akureyri



HÓLABÓLASKÓLI  
HÁSKÓLINN Á HÓLUNUM

**Íslenskur  
sjávarútvegur**

# Urmull af tækifærum

## Vannýtt hráefni

- Þari
- Fiskeldi
- Slógvinnsla

## Nýjar vinnsluleiðir

- Beiting líftækni
- Framsækin ný fyrirtæki

## Aukin hagkvæmni

## Uppbygging ferðamennsku

## Alþjóðleg verkefni og samstarf





Okkar rannsóknir – allra hagur!

## Matis leggst á árararnar .....

..... með sveitarfélögum, fyrirtækjum og einstaklingum á Snæfellsnesi og sunnanverðum Vestfjörðum

Í samstarfi við atvinnulíf og sveitarfélög á svæðinu leitar Matis eftir kröftugum einstaklingum til starfa.

### Störfín

Megin markmið starfanna er að efla verðmætasköpun og atvinnustarfsemi á svæðinu. Um er að ræða sumarstörf og störf til lengri tíma. Við viljum fá einstaklinga sem hafa góða menntun og/eða starfsreynslu sem nýtist til að takast á við fjölbreytt verkefni í samvinnu við sveitarfélög, fyrirtæki og einstaklinga.

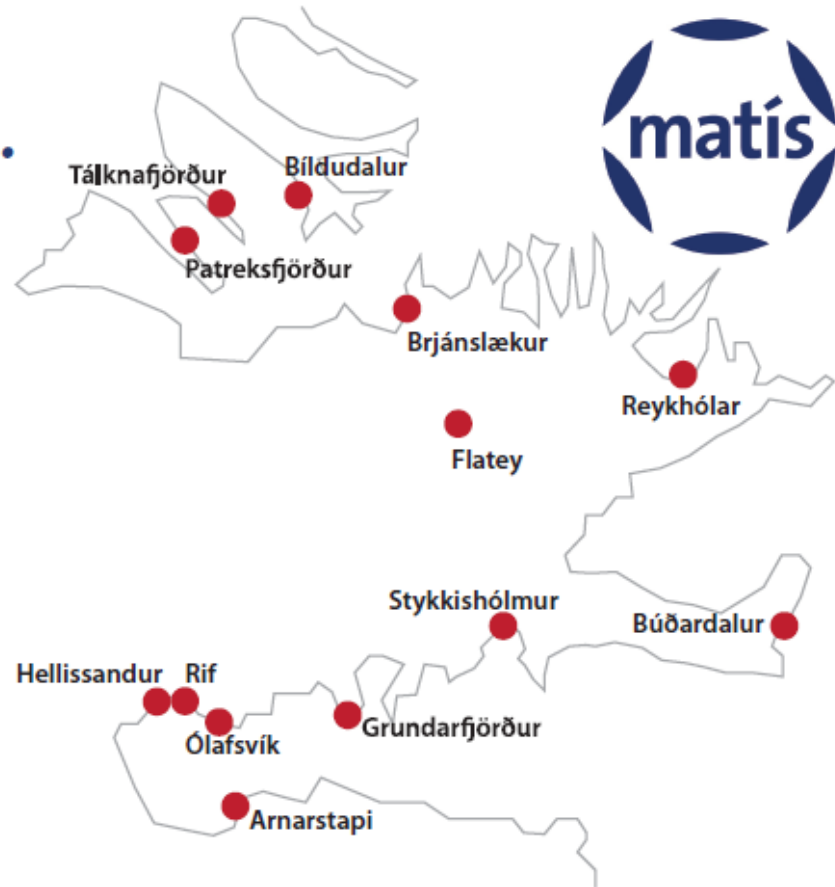
### Fjögur störf í boði

Stefnt er að því að ráða fjóra einstaklinga, tvo sem einbeita sér að sunnanverðum Vestfjörðum og tvo sem sinna byggðunum á Snæfellsnesi og við Breiðafjörðinn. Hér er á ferðinni frábært tækifæri fyrir þá sem vilja leggjast á árararnar með Matis til að byggja upp fjölbreytta starfsemi til framtíðar.

Umsóknarfrestur er til og með 21. mars 2012

Umsækjendur eru beðnir um að senda inn umsókn á heimasíðu Matis [www.matis.is/atvinna](http://www.matis.is/atvinna)

Nánari upplýsingar veita Haraldur Hallgrímsson og Jón H. Arnarson, í síma 422 5000 eða í gegnum tölvupóst á netföngin [haraldur.hallgrimsson@matis.is](mailto:haraldur.hallgrimsson@matis.is) og [jon.h.arnarson@matis.is](mailto:jon.h.arnarson@matis.is)



Þetta landsvæði býður upp á ótæmandi tækifæri til matvælaframleiðslu og tengdrar starfsemi. Þar er að finna hefðbundna útgerð og fiskvinnslu, fiskeldi, kræklingaræktun, skelfiskvinnslu, þang og þaravinnslu, hefðbundinn landbúnað og vinnslu landbúnaðarafurða, ferðaþjónustu o.m.m. fleira.

Matis starfar á eftirfarandi stöðum: Reykjavík, Akureyri, Flúðum, Höfn í Hornafirði, Ísafirði, Neskaupstað, Sauðárkróki og Vestmannaeyjum

Matis

Vinlandsleið 12  
113 Reykjavík

422 5000  
[www.matis.is](http://www.matis.is)