





**matorka**  
sustainable food

**www.matorka.is**  
**30. mars 2012**




**matorka**  
sustainable food

**GEOFISH - A SUSTAINABLE DELICACY**  
**FROM ICELANDIC NATURE**



High quality fish farmed in pure Icelandic water  
**THE HEALTHY, SUSTAINABLE CHOICE**



NORDIC TILAPIA

[WWW.MATORKA.IS](http://WWW.MATORKA.IS)

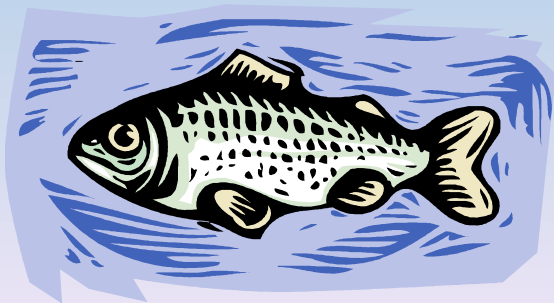


ARCTIC CHARR



# Yfirlit fyrirlesturs

- Fiskeldi – staða þess hér á landi og erlendis
- Möguleikar með stóraukinni framleiðslu
- Ný nálgun út frá umhverfislegum sjónarmiðum
- Samstarf



# Staða fiskeldis og afurða

- 50% af öllum fiski á heimsmarkaði kemur frá fiskeldi og fer vaxandi.
- Aukin eftirspurn eftir fiskmeti og matvælum.
- Alþjóðastofnanir sbr. FAO hafa gefið út að framleiðsla þurfi að aukast um 70% fyrir 2050.
- Stærsti hluti af eldi er í Asíu.
- Veiðar á villtum fiski í heiminum eykst ekki
- Þorskur um 150 þús/tn á ári var 400 þús. 1977.



© Matorka 2017



matorka

# Fiskeldi í nágrannalöndum

- Fiskeldi á Íslandi **5.000 tn/ári** –
- Fiskeldi í Danmörku **50.000 tn/ári** – stefna í **120.000 tn** upp úr 2015.
- Fiskeldi í Noregi **1.000.000 tn/ári** – stefna á aukningu jafnvel í **1.500.000 tn/ári**.



© Matorka 2011

# Aðstæður til fiskeldis

## Ísland

- Kalt vatn
- Heitt/volgt vatn
- Endurnýjanleg orka
- Land
- Þekking og reynsla
- **Stöðugleiki í framleiðslu**
- Umhverfissvottanir
- Low carbon foot print



## Danmörk

- Skortur á vatni
- Ekki heitt/volgt vatn
- Dýrt land
- Lítil endurnýjanleg orka
- Hátt orkuverð
- **Óstöðugleiki í framleiðslu**

## Asía

- Mengun
- Sveiflur í hitastigi
- Hátt orkuverð
- Frosið á markað
- Slök gæði / ímynd
- **Óstöðugleiki í framleiðslu**

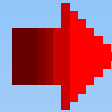


# Hefðbundnu silungaeldi í Danmörku breytt í umhverfisvæna framleiðslueiningu

Hefðbundið silungaeldi



Ný umhverfisvæn tækni



- ▶ Aukin framleiðsla
- ▶ Minni vatnsnotkun
- ▶ Minni umhverfisáhrif

# Fiskeldi í Asíu



- Mengun í vatni og lofti
- Sveiflur í hitastigi
- Hár orkukostnaður
- Hækkandi launakostn.
- Fóðurkostn. svipaður
- Frosið á markaði
- Slök ímynd og gæði

# Mekong fljótið





# Frétt 2008

# Frétt 2011

Norðmenn óttast að eldisfiskur frá Víetnam eyðileggi markaðinn Stóraukinn innflutningur Evrópusambandsins á eldisfiskinum Pangasius frá Víetnam er þegar farinn að ógna hefðbundnum mörkuðum sjávarafurða að mati forvígismanna í norskum sjávarútvegi.

Pangasius-fiskurinn er mjög hraðvaxta og nýtingarhlutfall hans er hærra en í mörgum þeim tegundum sem hann keppir við á markaði. Útflutningur frá Víetnam hefur aukist hröðum skrefum. Fyrstu 10 mánuði ársins 2008 voru flutt út 550.000 tonn, sem er 75% aukning frá árinu áður.

Sjónvarpsmynd veldur söluhruni

<http://www.youtube.com/watch?v=k0pG9r6LVFM>



Pangasius

Sala á eldisfiskinum pangasius hefur hrunið í Norður-Evrópu í kjölfar sjónvarpsmyndar.

Með mið

Tweet 0



# Staða fiskeldis á Íslandi í dag?

- Núverandi eldisstöðvar > 25 ára gamlar, litlar og flestar óhagkvæmar í rekstri.
- Eru dreifðar um allt land og jafnvel á staði þar sem stækkunarmöguleikar eru litlir.
- Sírennslistöðvar, frárennsli ekki nýtt.
- Áhersla á smáiðnað.

# Ef við framleiðum 50.000 tn. á ári

- Verður útflutningsverðmæti afurða **33 MA**
- Velta fóðurframleiðenda **10 MA**
- Velta stoðgreina **5-7 MA**
- Mannaflapörf a.m.k. **600** manns
- Spin off möguleikar gífurlega miklir



**77%** af útflutningsverðmætunum 2010

- Sjávarútvegur um 200 milljarðar (**36%**)
- Ál um 230 milljarðar (**41%**)

# Leiðin að árangri – stórar stöðvar og fleiri tegundir?

## 1. Aukið magn í eldi í stórum stöðvum

- Hakvæmni í rekstri
- Hægt að vera með hærra og öruggara tæknistig
- Iðnaðarskali
- Aukin þekking og reynsla
- Stoðgreinar spretta upp

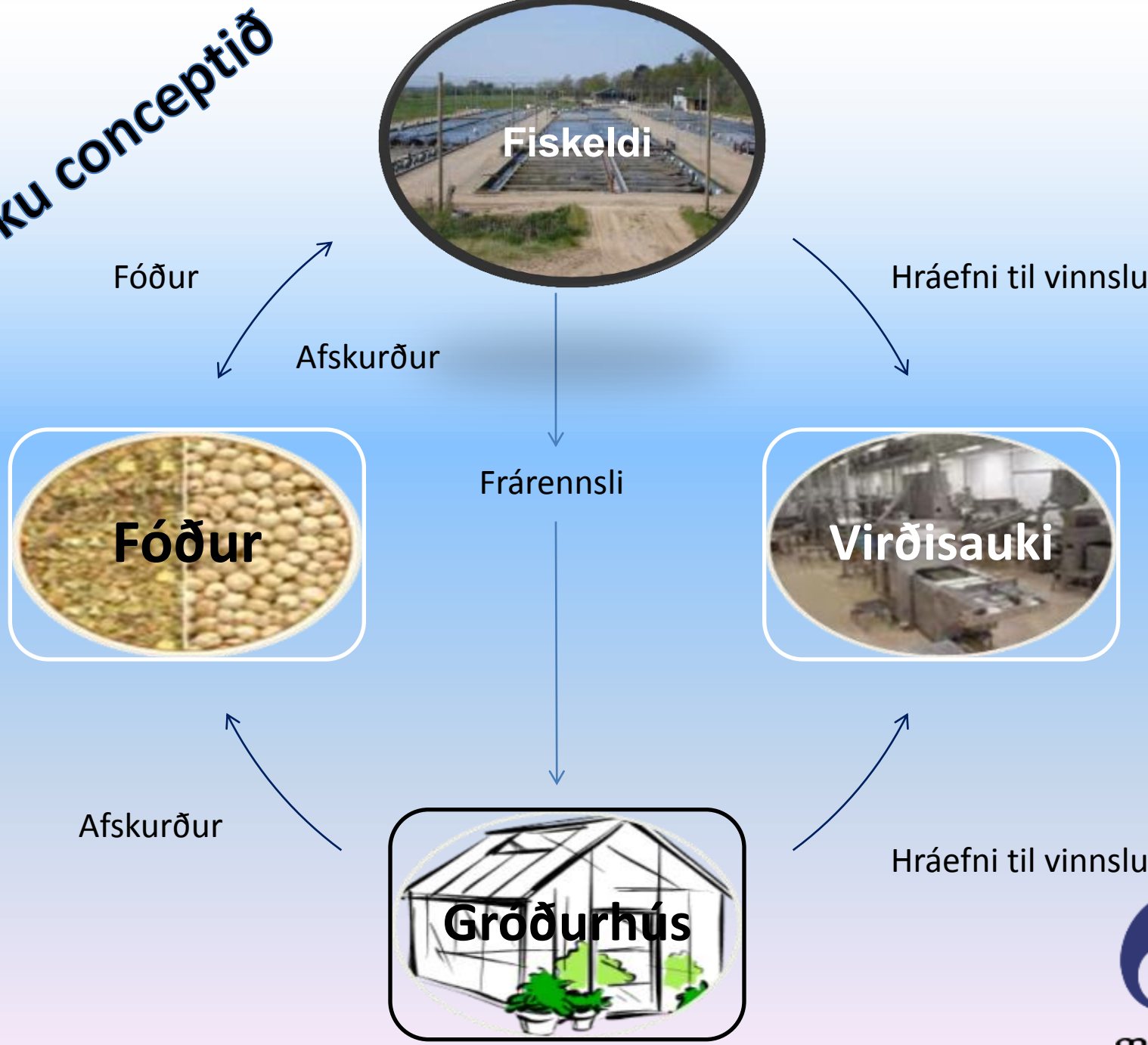
## 2. Fleiri ólíkar tegundir

- Hægt að nýta fóður fyrir hvor aðra
- Dreifð framleiðsluáhætta og markaðsáhætta
- Auka magnið í framleiðslu

# Matorka

- Meginmarkmið
  - Framleiða og selja bleikju og borra – blanda af kaldvatns- og hlývatnstegundum
  - Framleiðsla verði um 3.000 tn
  - Markaðir: USA and Evrópu og lögð áhersla á gæði, uppruna og umhverfissjónarmið

# Matorku conceptið



# Íslensk matorka ehf

- Lykilfólk :
  - **Stefanía Katrín Karlsdóttir**, útgerðartæknir, matvælafræðingur, MBA viðskiptafræðingur. Starfað um árabil í sjávarútvegi, stjórnun, rekstri og fjármálaumhv.
  - **Sjöfn Sigurgísladóttir**, PhD í matvælafræði, starfaði sem forstjóri Matís og RF og yfirmaður heilbrigðiseftirlits á Íslandi.
  - **Sveinbjörn Oddsson**, fiskeldisfræðingur. Með áratugareynslu úr fiskeldi á Íslandi, Noregi og Ástralíu.
  - **Siggi Hall, Matreiðslumaður,**

# Íslensk matorka ehf

- Stofnað í byrjun árs 2010. Undirbúningur að stofnun stóð yfir frá miðju ári 2009
- Greiningarvinna, yfirfærsla þekkingar og reynslu erlendis frá
- Þróunarvinna
- Rekum í dag tvær fiskeldisstöðvar
- Stækkanir á Fellsmúla & Galtalæk
- Ný stór stöð, a.m.k. 3.000 tonn





**Iceland Arctic Charr**  
- the fresh taste of nature



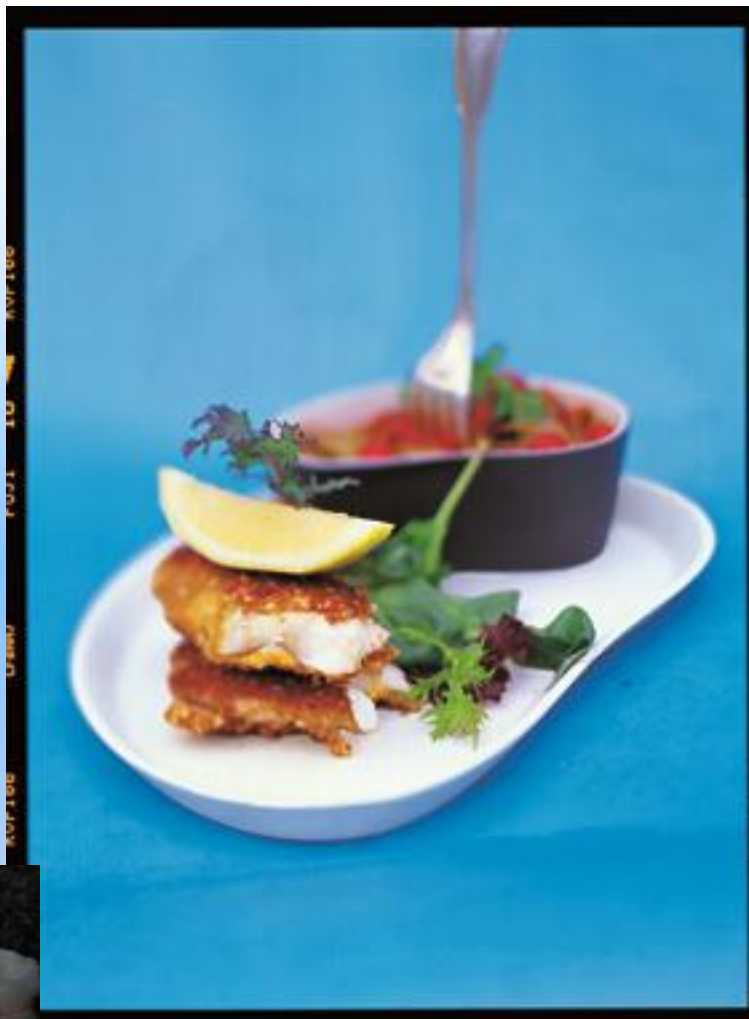
**HEKLUBLEIKJA**



**ARCTIC CHARR**







# Fellsmuli



matorka



# Galtalækur



June 2010

© Matorka 2011

[www.matorka.is](http://www.matorka.is)



# Leiðin að árangri

Kynning og markaðsstarf á Íslandi sem umhverfisvænt og hágæða matvælaframleiðsluland

## Frétt frá árinu 2006

### 500 milljónir króna í kynningu á laxi –

NORSKA útflutningsráðið fyrir fiskafurðir ætlar að verja næstum 500 milljónum ísl. kr. á þessu ári til að markaðssetja lax og urriða en það er rúmlega 42 millj. kr. aukning frá síðasta ári. Verður mest áhersla lögð á Frakkland en mikil kynning verður einnig í Þýskalandi, Spáni og Japan.

# Story-telling

## Opportunity for consumers



Located just below the Arctic Circle, between Europe and Greenland, Iceland is an island nation with a landmass slightly smaller than the U.S. state of Kentucky. But with a population of just over 320,000—and most of these people living in the capital city of Reykjavík—Iceland is remarkably, well, un-crowded. Over half of the landmass of the island is tundra, lakes, and glaciers, but even in the more inhabited coastal areas that we visited, the vastness of the landscape is striking. Geologically active, Iceland's volcanic eruptions have left behind stretches of

### Visiting Arctic Char Farms in Iceland

by [Carrie Brownstein](#), January 8th, 2009 | [Permalink](#) | [Email this](#)

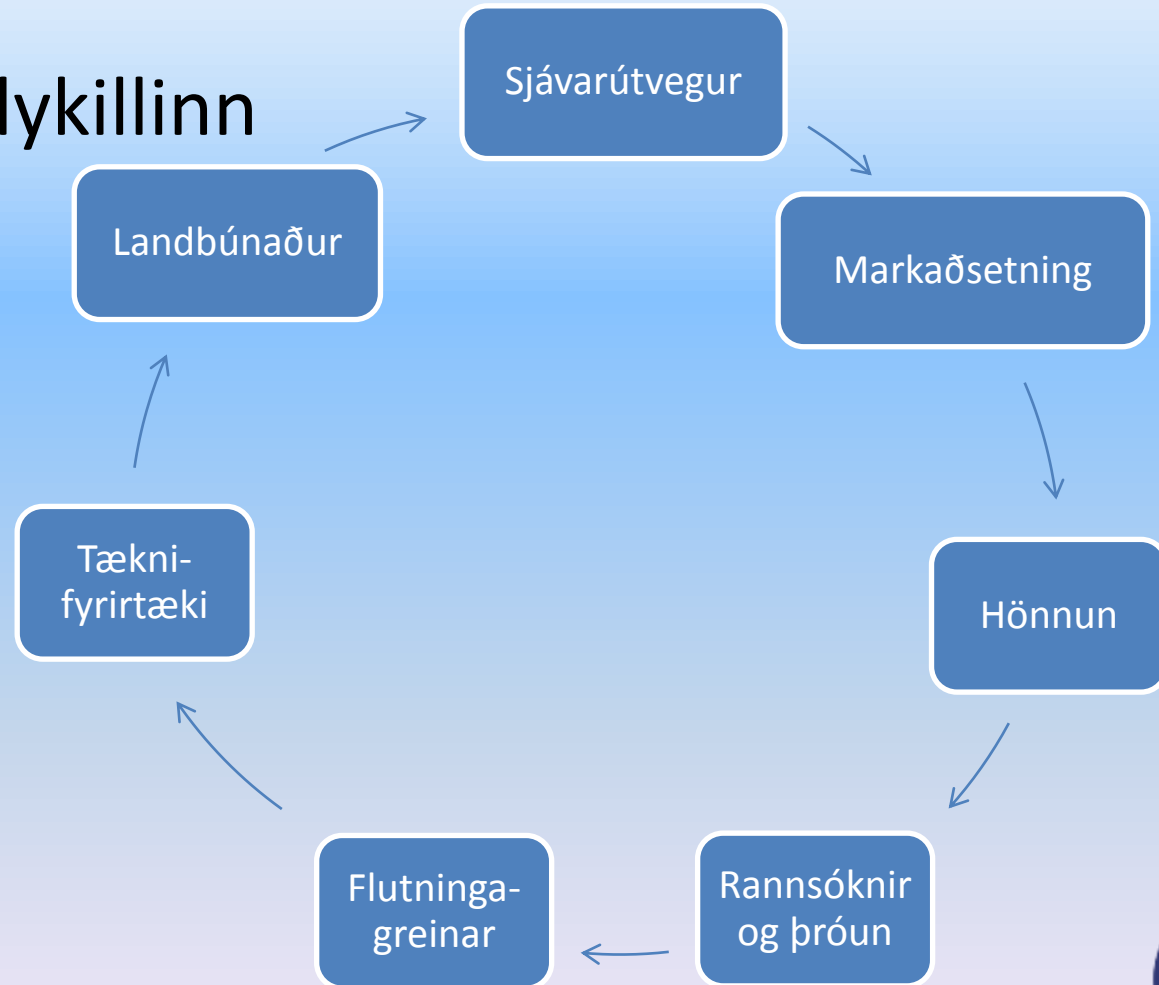
**WHOLE STORY**

the official whole foods market® blog © 2009



# Leiðin að árangri

Samstarf er lykillinn



# Fóðurgerð

- Fóður um 50% af rekstrarkostnaði.
- Afskurður nýttur milli tegunda.
- Afskurður úr gróðurhúsi nýtt í fóðurgerð.
- Hægt að nýta betur hráefni frá bændum s.s. repju, bygg og fleira.
- Ef við náum lækka fóðurstofnað – náum við að auka samkeppnisforskotið.





[www.sjavarklasinn.is](http://www.sjavarklasinn.is)



matorka

# Óendanlegir möguleikar...

