



Hvernig notum við skapandi aðferðir í þjálfun á vinnustað? Signý Óskarsdóttir



Tourism Training the Trainers



Co-funded by the
Erasmus+ Programme
of the European Union

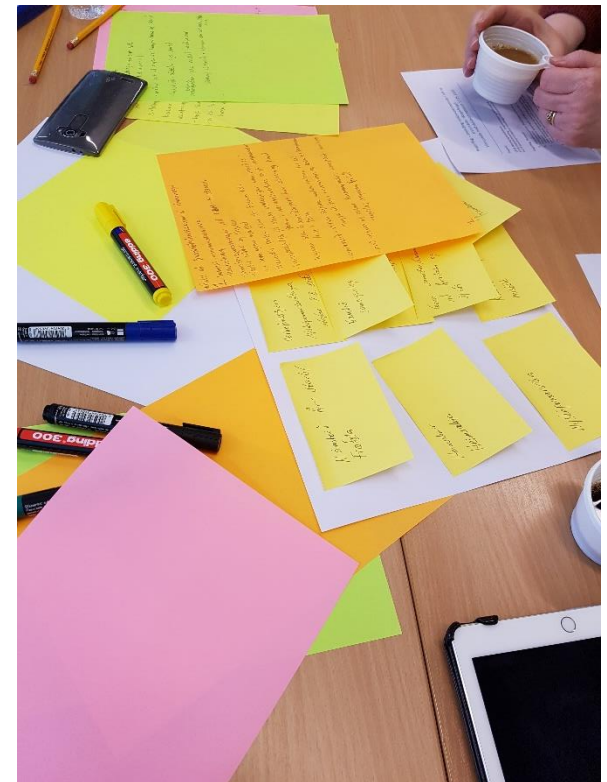
CREATRIX
SKÖPUN • VITUND • SAMVINNA

trainingfortourism.eu



Helstu hæfnipættir á Íslandi

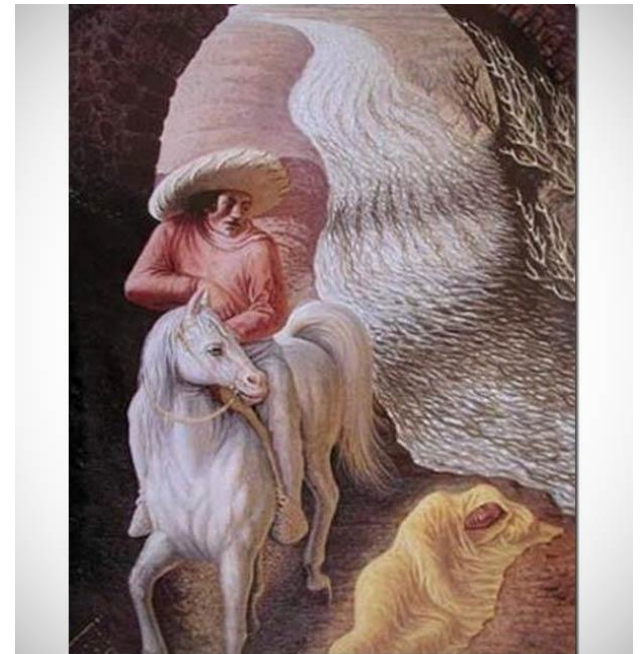
- **Samskipti**
 - Communication
- **Sjálfsstraust**
 - Self-confidence
- **Þjónustustjórnun**
 - Service management
- **Gæðavitund**
 - Quality focus
- **Starfsþróunar og færniefning**
 - Developing others
- **Úrlausn vandamála**
 - Problem solving





Fólk lærir og nemur á ólíkan hátt Fjölbreyttar aðferðir mikilvægar

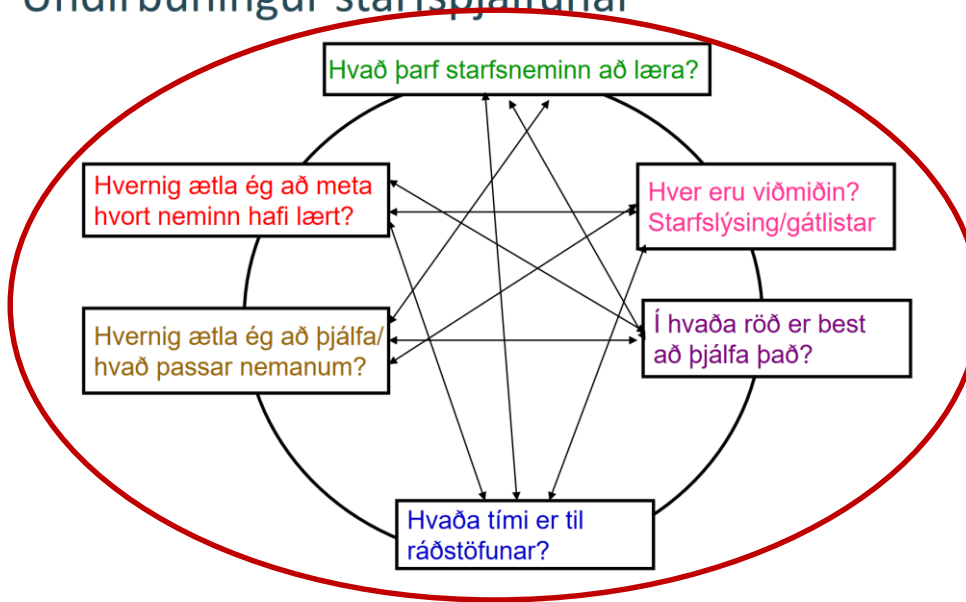
- **Mismunandi nálgun í námi og starfi**
 - Sjón-nálgun (sjáumst)
 - Heyrnar-nálgun (tölum saman síðar)
 - Snertinálgun (verðum í sambandi)
- **Mismunandi reynsluheimur**
 - Karlar, konur, landsbyggð, borg, trúarbrögð, menningarheimur, aldur
- **Afstaða til breytinga**
 - Breytingafús, íhaldssamur





Starfsþjálfun á vinnustað

Undirbúningur starfsþjálfunar



Tilraunakennsla í Ttrain:

- Áhersla á hæfnipættina
- **Áhersla á skapandi aðferðir**

Þjálfun á vinnustað:

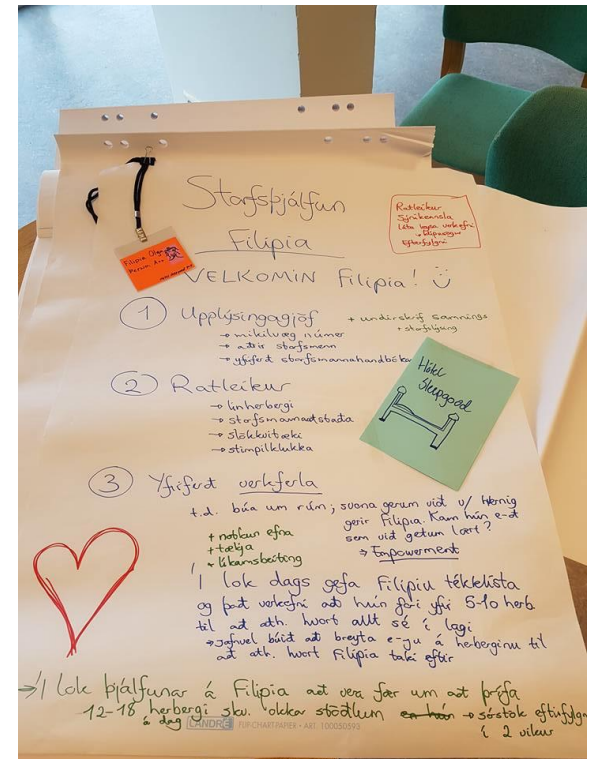
- Áhersla á hæfnipætti starfs
- **Áhersla á skapandi aðferðir**



Skapandi aðferðir í Ttrain

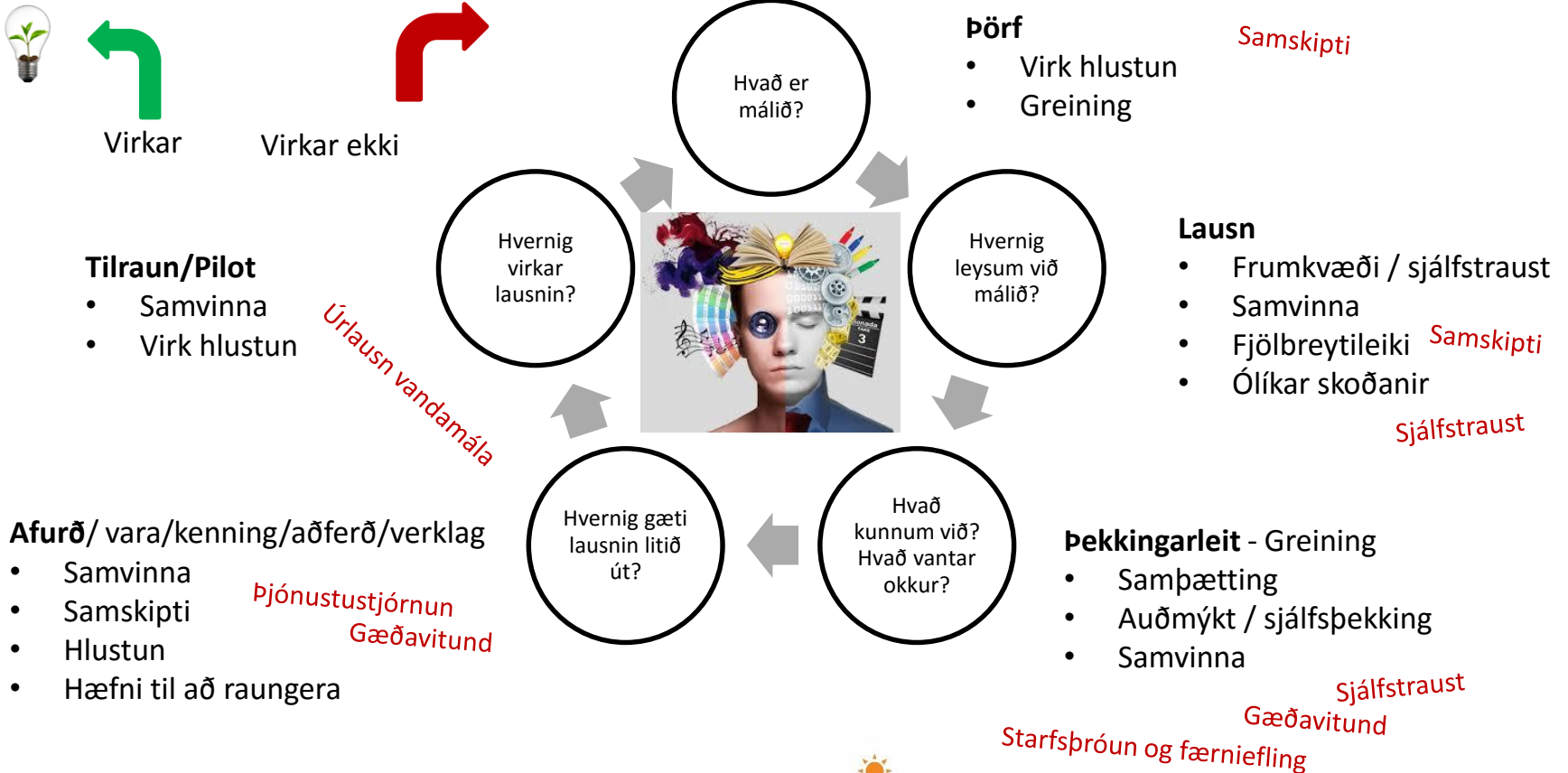
- Hlutverkaleikur (starfsmaður í gestamóttöku/viðskiptavinur – bílstjóri / ferðamaður)
- Uppgötvunarnám- tékklisti eða ratleikur (t.d. til að læra að þekkja byggingu eða rými).
- Sýnikennsla
- Klípusögur, aðstæður og hvernig hægt er að leysa úr þeim. Problem solving.
- Kennslumyndbönd
- Leikir
- Fyrirmyndarstarfsmaðurinn
- Og margt annað til....

Aðferðir valdar út frá þörfum á hverjum vinnustað og þeirri hæfni sem verið var að þjálf





Skapandi hugsun ýtir undir skapandi aðferðir



Co-funded by the Erasmus+ Programme of the European Union



Ferli skapandi hugsunar og skipulag þjálfunar

1. Hvað er málið? → Að þjálfra nýjan starfsmann
2. Hvernig leysum við það?
3. Hvað vitum við og kunnum?
Hvað vantar okkur? → Hvað veit hann og kann? Hvað vantar?
4. Hvernig gæti *þjálfunin* litið út? → Velja leiðir sem henta nýliðanum og því starfi sem um ræðir
5. Hvernig tókst til með *þjálfunina*?
1. Hvað er málið? → Virkar
→ Virkar ekki

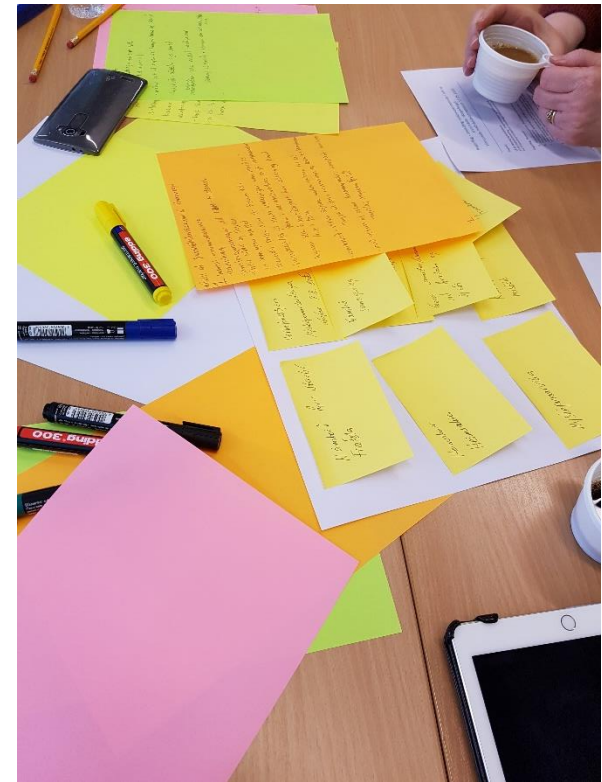


Hvernig notum við skapandi aðferðir í þjálfun á vinnustað?

Þeir sem nota skapandi aðferðir í þjálfun þurfa að :

- Vera í umhverfi sem styður skapandi aðferðir
- Búa yfir hæfni innan þess sviðs sem starfað er
- Búa yfir hæfni til að beita skapandi hugsun
- Hafa innri hvatningu – vilja gera vel
- Vera samvinnufúsir
- Geta sýnt kjark og frumkvæði
- Vera sveigjanlegir
- Geta beitt virkri hlustun – sambyggð
- Geta sýnt seiglu
- Þora að gera mistök og læra af þeim
- Geta notað ímyndunaraflið
- Geta leikið sér og haft gaman af ferlinu
- Fagna fjölbreytileika
- Hlusta á ólíkar skoðanir
-

Tími/rými





Heimildir

- Amabile (2012). Componental Theory of Creativity. Harvard Business School. Birt í *Encyclopedia of Management Theory*. (Eric H. Kessler, Ed.), Sage Publications, 2013.
- Csikszentmihalyi, M. (1999). Implications of a systems Perspective for the Study of Creativity í Sternberg, R. J. (Ritstjóri). *Handbook of Creativity*. NY: Cambridge University Press. 313-335 (10. prentun).
- Dewey, J. (1910). *How we think*. [Rafræn útgáfa]. USA: D. C. Heath & Co. Publishers.
- Dewey, J. (2000a). *Hugsun og menntun*. (Gunnar Ragnarsson þýddi). Reykjavík: Rannsóknarstofnun Kennaraháskóla Íslands. (Upphaflega kom ritið út 1910).
- Dewey, J. (2000b). *Reynsla og menntun*. (Gunnar Ragnarsson þýddi). Reykjavík: Rannsóknarstofnun Kennaraháskóla Íslands. (Upphaflega kom ritið úr 1933).
- Training the trainers. (2015). Drög að námskrá.





trainingfortourism.eu



info@ttrain.eu



TTRAIN - Tourism Training the Trainers



[@TTRAIN_EU](https://twitter.com/TTRAIN_EU)
[#TTRAIN](https://twitter.com/TTRAIN)



Contact person: Emil B. Karlsson, emil@bifrost.is

trainingfortourism.eu



The European Commission support for the production of this publication does not constitute an endorsement of the contents which reflects the views only of the authors, and the Commission cannot be held responsible for any use which may be made of the information contained therein.